

健康アプリ「kencom」に食事管理機能が追加

4月より「楽しみながら健康に。」をテーマとした健康アプリ「kencom」で食事管理も一体的に行えるようになりました。身体情報をもとに、栄養バランスの理想値を算出し、アプリ内で食事の写真を撮影することで、カロリーや栄養情報と栄養素が多く含まれる食材の情報が表示されます。

また、足りない栄養成分などをわかりやすく表示し、食事のアドバイスを受けることができます。食事状況の記録や評価を手軽に確認しながら、ポイントが貯まります。

アプリの登録はQRコードから▶▶▶▶

問合せ先：健幸増進課☎(267) 1161



大人の風しんワクチン 予防接種費用を助成しています

日時：令和9年3月31日まで 場所：市内指定医療機関（要予約）

対象：本市に住民票があり、風しん抗体検査の結果、風しん抗体が不十分と判断された方のうち、①妊娠を希望する女性②妊娠を希望する女性の配偶者③妊婦の配偶者④妊娠を希望する女性の同居者⑤妊婦の同居者（妊娠中の方、妊娠の可能性のある方、過去に助成を受けたことがある方は除く。）

費用：麻しん風しんワクチン 3,000円、風しんワクチン 1,500円

持物：住所・年齢を確認できるもの（マイナンバーカード、運転免許証等）、抗体検査の結果用紙（5年前の結果まで有効）

※予防接種を受ける前に、風しん抗体検査を受けてください。府内の指定医療機関で無料の抗体検査を実施しています。

問合せ先：こども家庭課☎(267) 1160

健康増進活動・健診のお知らせ

名称	日程	時間	備考	申込・問合せ先
ささえあいの集い	4/14・21	14:00～15:30	介護者の健康づくりと交流。 場所：総合保健センター	健幸増進課 ☎(267) 1161
ふれあい元気クラブ	月2回程度	お問い合わせください	寝たきりを防ぐ介護予防体操などを、綾園・羽衣・千代田・加茂・取石で開催。	

成人定期予防接種

名称	自己負担金		対象者	問合せ先
高齢者用肺炎球菌ワクチン	6,000円		①65歳の方（65歳の誕生日の前日から、66歳の誕生日の前日まで） ②60～64歳で、心臓、腎臓、呼吸器の機能、又はヒト免疫不全ウイルスによる免疫の機能に障害を有し、日常生活がほとんど不可能な方	健幸増進課 ☎(275) 6381
带状疱疹ワクチン	生ワクチン	4,500円	①令和8年4月1日～令和9年3月31日までに65・70・75・80・85・90・95・100歳の誕生日を迎えられる方 ②60～64歳でヒト免疫不全ウイルスによる免疫の機能に障害を有し、日常生活がほとんど不可能な方	
	乾燥組み換えワクチン	1回につき11,000円（2回接種）		

和泉保健所より

☎0725(41)1342 JR和泉府中駅北東徒歩約7分

●HIV・クラミジア・梅毒について

検査と相談：第2・4水曜日の9:30～11:00

●骨髄バンクドナー登録申込み窓口

電話・和泉保健所webで受付▶

●こころの健康相談（電話予約制）

こころの病気、依存症関連、ひきこもり等の相談。

●お肉を安全に食べるために

新鮮なお肉であっても食中毒菌がついていることがあります。焼肉やバーベキュー等でお肉を焼きながら食べるときには十分に加熱して、生焼けのまま食べないようにしましょう。また、お肉を焼く箸（トング）と食べる箸は、きちんと使い分けましょう。

休日診療

☎(265) 5171

市立診療センター内

診療時間

日曜・祝日の
午前9時30分～午後0時30分、午後
1時30分～4時30分

受付時間

午前9時～午後4時
※午前診療の受付は正午まで

診療科目

内科・小児科



その1回があなたを救うかもしれません。 いつ受ける？がん検診！

問合先 健幸増進課 ☎(275) 6381

ご存じでしょうか？日本人の2人に1人がかかると言われる「がん」の多くは早期発見・早期治療で助かるということ。早期発見で、5年生存率は90%にまで上がります。がんを早期発見し、あなたや大切な人の未来を守るために検診を受診しましょう！



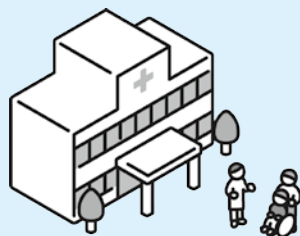
／ 受診しよう！市で行っているがん検診・特定健診 ／

種類	内容と費用	対象 (令和8年度末年齢)	受診方法
肺がん検診	胸部レントゲン検査 500円	40歳以上の男女	集団
胃がん検診	胃バリウム検査 500円	40歳以上の男女	集団
大腸がん検診	2日間便潜血検査 500円	40歳以上の男女	集団・個別
乳がん検診	マンモグラフィ検査 視触診検査は個別検診のみ 500円	40歳以上の女性で今年度年齢が偶数になる方	集団・個別
子宮頸がん検診	視診・内診・子宮頸部細胞診 500円	20歳以上の女性で今年度年齢が偶数になる方	集団・個別
種類	内容と費用	対象と受診方法	
特定健診	身体計測・血液検査等 無料	・40歳以上の国民健康保険加入者または後期高齢者医療制度加入者（集団・個別） ・35～39歳以上の国民健康保険加入者（集団のみ）	

- ※ 痛みなどの自覚症状がある方、受診する検診部位を治療中・経過観察中の方は、受診をご遠慮ください。また、自分の力で立っていることが困難な方は、受診できません。
- ※ 同一年度内に、同じ検診を2回受診することはできません。
- ※ 生活保護世帯の方は社会福祉課で発行の「無料受診券」があれば無料になります。

がん検診を予約したいと思った方へ

集団検診



胃・肺・大腸など、1度に複数の検診を受診できるほか、特定健診と同時に受診できる日程もあるので、複数の検（健）診を受診したい方にオススメです。年間の予定は市ホームページをご確認ください。▶▶▶



日程 5/24(特)・6/9(特)・6/16(特)・6/17・7/14・7/26(特)・8/6

時間 9:00~11:30

場所 総合保健センター（1階）※6/9のみとろしプラザ（肺・大腸）

申込 4/16の10:00~5/7の17:00までWeb申込▶▶▶



または5/11から健幸増進課☎(275) 6381へ電話申込

※ [] の日程は女性のみで、大腸・乳・子宮がん検診が受診可能です。

※ (特) はがん検診と特定健診の同時開催日です。



女性のための5がんセット検診日程 6/11

※5/11から健幸増進課☎(275) 6381へ電話申込



個別検診

お近くの医療機関やかかりつけ医で、ご自身の予定に合わせて受診日を決めていただくことができます。

持物 身分証明書（運転免許証、マイナ保険証等）

申込 以下の各医療機関に電話でご確認ください。

検診・検査	医療機関	申込・問合せ先	医療機関	申込・問合せ先	医療機関	申込・問合せ先
大腸がん	やまだクリニック	(262)3033	市田内科クリニック	(266)0777	岩田医院	(261)0345
	井上医院	(261)2770	やだクリニック	(320)4105	市立診療センター	(267)0003
	玉川診療所	(265)0115	松山クリニック	(260)7001	高石藤井病院	(262)5335
	吉村医院	(261)8434	石井医院	(261)8091	石田医院	(261)1313
	とのぎ内科クリニック	(262)0300	岡内科クリニック	(267)2614	二階堂医院	(265)0156
	高石加茂病院	(262)1121	上田医院	(261)2207		
	やまぞえクリニック	(268)8181	高石病院	(262)7700		

乳がん	高石藤井病院●	(262)5335	府中クリニック★	0725 (40)2154	よしだ乳腺ホームクリニック★●	0725 (23)0080
	うえにし乳腺消化器クリニック★●	0725 (33)0724	泉大津市立周産期小児医療センター★	0725 (32)5622	※視触診を希望される方は、●がついている病院で受診できます。	

子宮頸がん	沢田レディースクリニック	(267)5200	石田医院	(261)1313	府中クリニック★	0725 (40)2154
	泉大津市立周産期小児医療センター★	0725 (32)5622				

※・★（市外）で受ける方
 ・乳・子宮がん検診を希望される方のうち年度末年齢が奇数の方
 ・大阪がん循環器病予防センターで受診希望の方
 上記の方は受診前に健幸増進課で手続きが必要です

検診・検査	医療機関	申込・問合せ先
肺・胃・大腸・乳・子宮	大阪がん循環器病予防センター [大阪市城東区森之宮1-6-107]	06(6969)6712