

〔現地訪問@1月某日〕

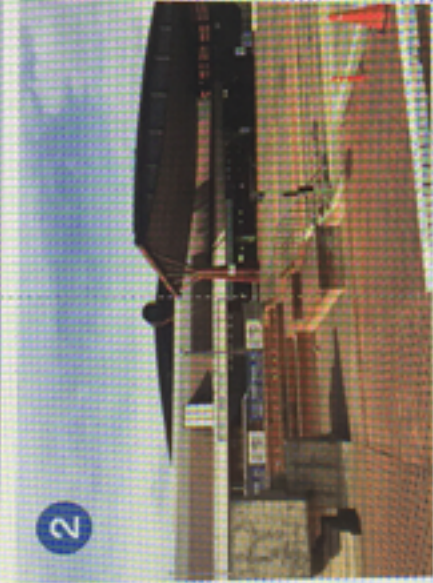


1

- 難波駅から約30分は苦にならない距離感
- 駅周辺は閑静な住宅街であり、動線創出にあたっては周辺住民に考慮要



約5分



2

- 対象地に隣接する「府立臨海スポーツセンター」
- RESAS調べでは、高石市一の観光目的地であり、連携が生まれやすい



約3分



3

- 対象地である「図書館」&「旧市民会館」
- 裏手に回ってみると、相当奥行きあり (写真⑤へ)



4

- 対象地は府道29号線に隣接しており、道路付けも良好



約5分



5

- 写真③の裏手側
- 奥にコンビニナートが望め、夜景も魅力的

〔地井の人の声〕

- 対象地周辺に住んでいる人も高齢化しており、周辺に買い物が出来るところがないのが辛い、(60代&70代女性)

〔現地の感想〕

- 星に訪問したので、折角なので現地で昼食を、と思ったが周囲に商業施設が見当たらず、結局難波で昼食をとることに。
- また、平日にも関わらず、臨海スポーツセンターに主婦層や高齢の方がテニスコース等を訪れており、ゆっくり汗を流せる施設があれば、滞在時間も長くなり、消費も発生すると考える。