

高石市ブランドデザイン「羽衣天女」 使用マニュアル

●高石市ブランドデザイン「羽衣天女」を使用される方へ

デザインを使用される方は、

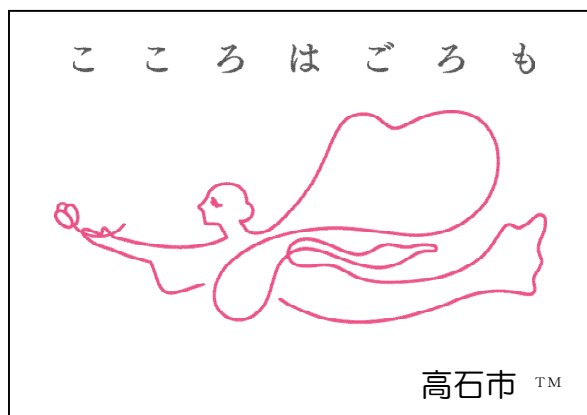
- ①高石市ブランドデザイン「羽衣天女」の使用に関する要綱
- ②使用マニュアル（本紙）

に記述の事項を遵守し、使用して下さい。但し、これらに因りがたいときは、市長の承認を得て使用できるものとします。

●基本デザイン

高石市ブランドデザイン「羽衣天女」の基本デザインは次のとおりです。

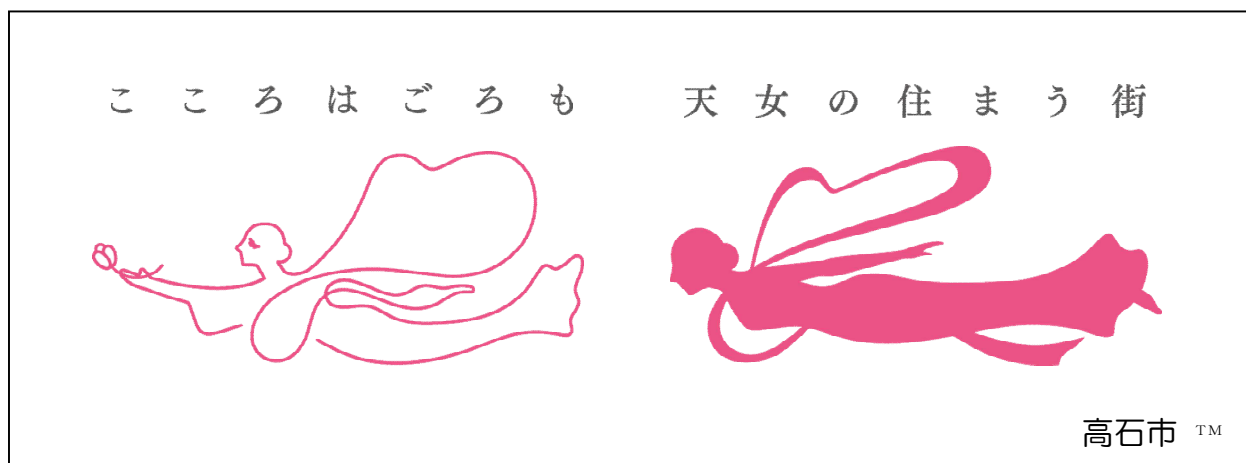
デザインA



デザインB

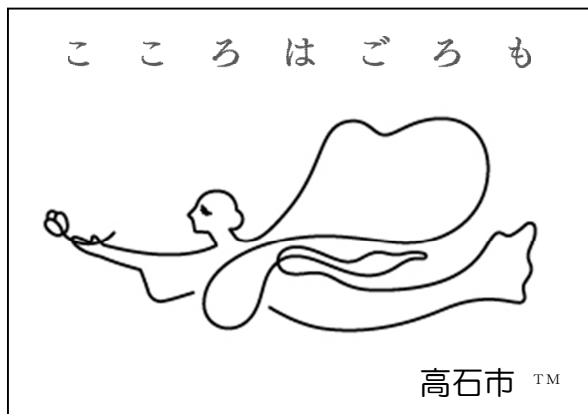


両方



モノクロで使用する場合

デザインA



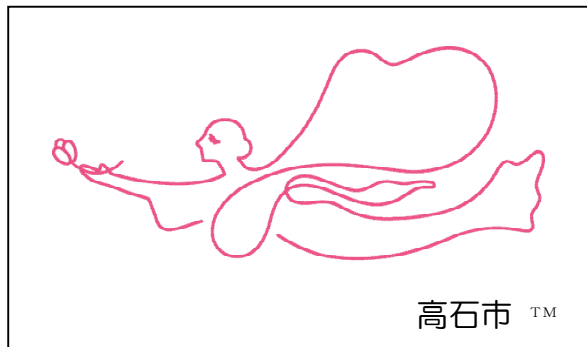
デザインB



●名称の表記

デザインの使用に当たっては、上の例のとおり「高石市 ™」と表記を付してください。
表記の付記が困難な場合はご相談下さい。

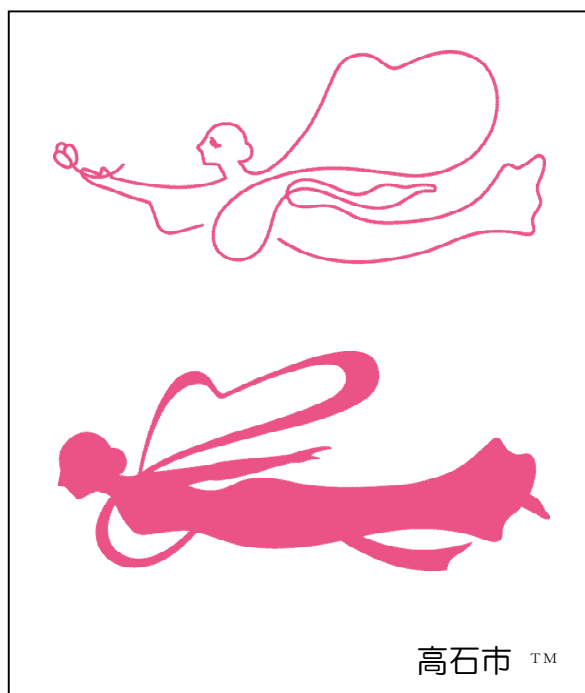
●可能な応用使用例



・図形のみを使用



・図形のみを使用



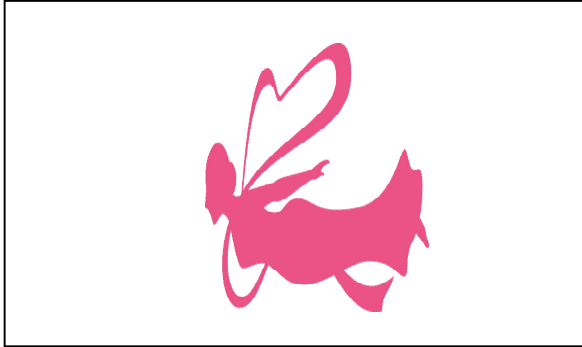
・縦に並べて表示

●その他応用使用について

色彩の変更等、その他応用使用を希望する場合は随時ご相談ください。

●表示できない使用例

デザインは、正しく表示することによってPR効果が高まります。次に示すような使用方法は避けてください。



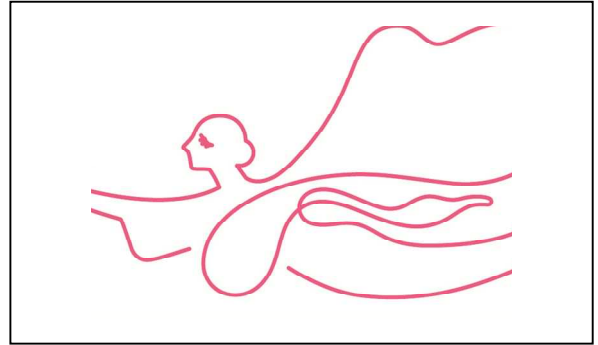
✕ 変形する（比率を変える）



✕ 向きを変える



✕加工する



✕一部のみを使用する



✕キャッチフレーズと図形を入れ替える

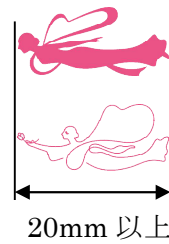
●最小表示

デザインを小さく表示しすぎると、視認性が確保できません。下記を参考に小さくなりすぎないように注意して下さい。

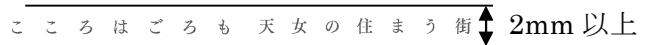
両図形の縦の長さは 10mm を
下回らないようにして下さい。



両図形の横の長さは 20mm を
下回らないようにして下さい。



「こころはごろも」「天女の住まう街」の
キャッチフレーズの縦の長さは 2mm を
下回らないようにして下さい。



「こころはごろも」「天女の住まう街」の
キャッチフレーズの横の長さは 25mm を
下回らないようにして下さい。

