

# 高潮 ハザードマップ

## 市街地

### 想定する台風

- 中心気圧 …… 910hPa(室戸台風級)
- 移動速度 …… 73km/hr(伊勢湾台風級)
- 〈台風の経路〉大阪湾において潮位偏差が最大となる複数の経路

### 浸水深

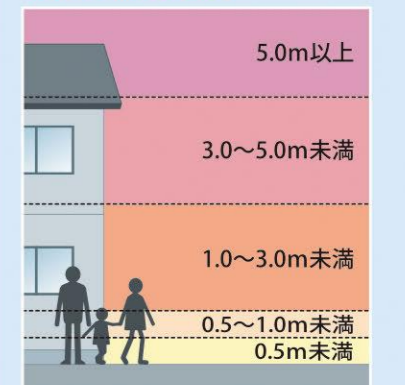
- 5.0m以上
- 3.0~5.0m未満
- 1.0~3.0m未満
- 0.5~1.0m未満
- 0.5m未満

### 施設等

- 指定緊急避難場所
- 指定避難所
- アンダーパス(地下道)
- 水門
- 防潮扉
- 防潮堤

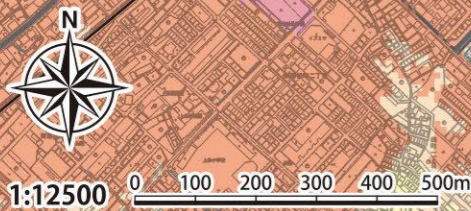
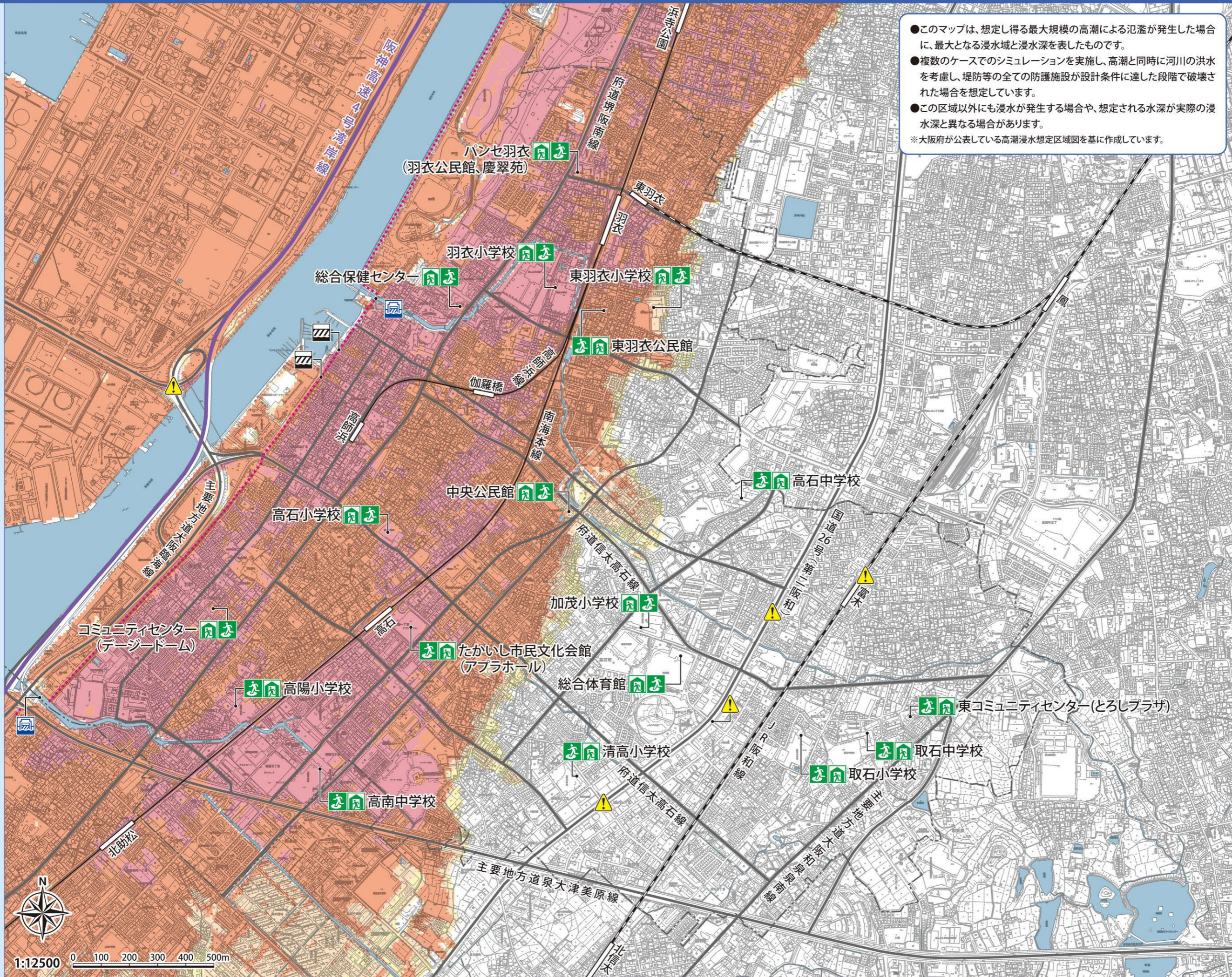
- 主要幹線道路
- 高速道路
- 鉄道

### 浸水深の目安

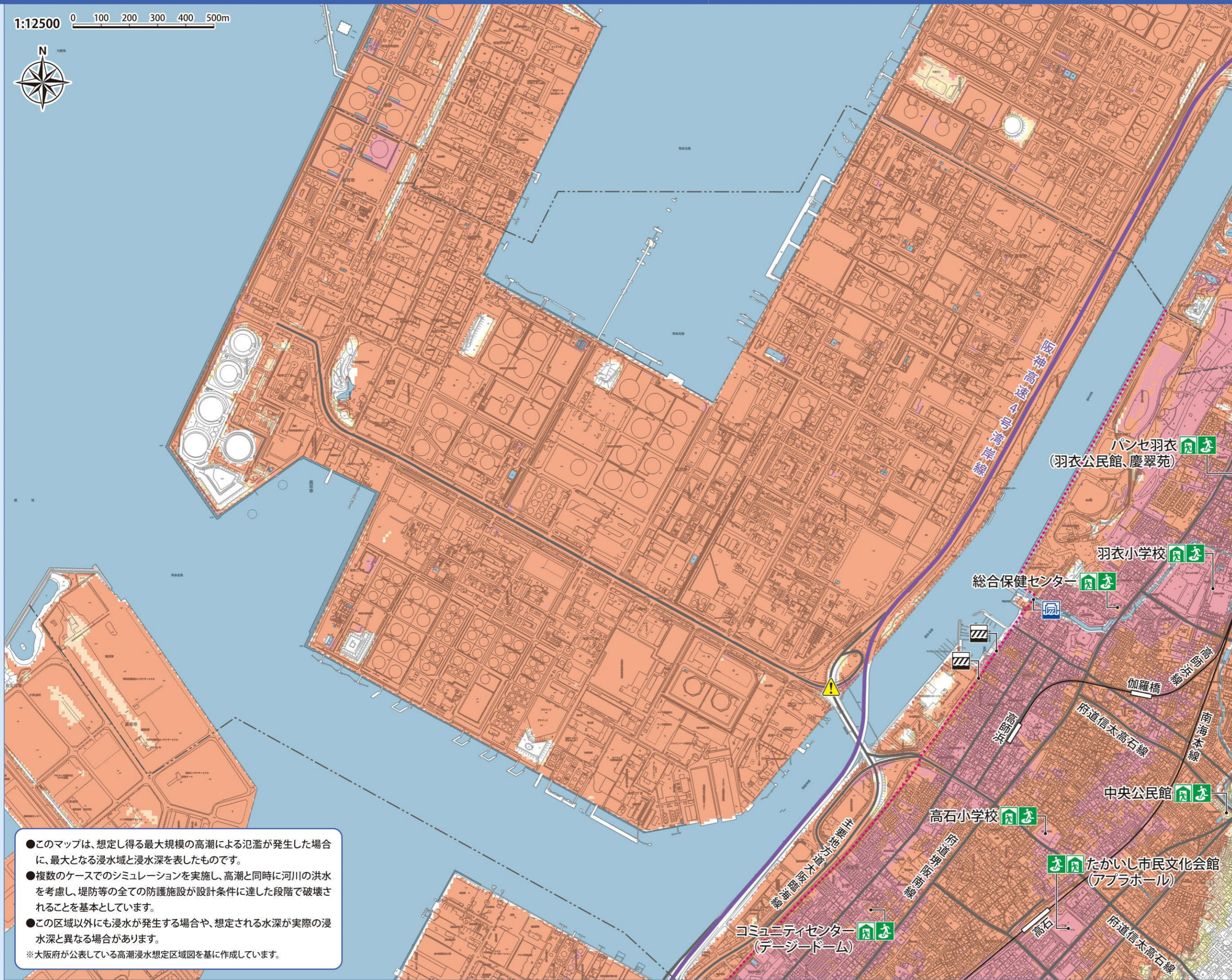


市内の最大浸水深は、羽衣4丁目の高石市立老人保健施設きやらの郷にある地下道の5.02mです。

●このマップは、想定し得る最大規模の高潮による氾濫が発生した場合に、最大となる浸水域と浸水深を表したものです。  
 ●複数のケースでのシミュレーションを実施し、高潮と同時に河川の洪水を考慮し、堤防等の全ての防護施設が設計条件に達した段階で破壊された場合を想定しています。  
 ●この区域以外にも浸水が発生する場合や、想定される水深が実際の浸水深と異なる場合があります。  
 ※大阪府が公表している高潮浸水想定区域図を基に作成しています。



1:12500 0 100 200 300 400 500m



●このマップは、想定し得る最大規模の高潮による氾濫が発生した場合に、最大となる浸水域と浸水深を表したものです。

●複数のケースでのシミュレーションを実施し、高潮と同時に河川の洪水を考慮し、堤防等の全ての防護施設が設計条件に達した段階で破壊されることを基本としています。

●この区域以外にも浸水が発生する場合や、想定される水深が実際の浸水深と異なる場合があります。

※大阪府が公表している高潮浸水想定区域図を基に作成しています。

# 高 潮 ハザードマップ

## 臨海部

### 想定する台風

- 中心気圧 …… 910hPa(室戸台風級)
- 移動速度 …… 73 km/hr(伊勢湾台風級)
- 〈台風の経路〉大阪湾において潮位偏差が最大となる複数の経路

### 浸水深

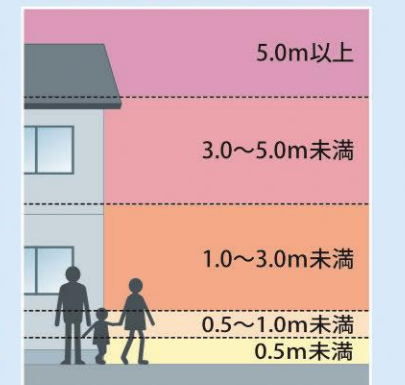
- 5.0m以上
- 3.0~5.0m未満
- 1.0~3.0m未満
- 0.5~1.0m未満
- 0.5m未満

### 施設等

- 指定緊急避難場所
- 指定避難所
- アンダーパス(地下道)
- 水門
- 防潮扉
- 防潮堤

- 主要幹線道路
- 高速道路
- 鉄道

### 浸水深の目安



市内の最大浸水深は、羽衣4丁目の高石市立老人保健施設きやらの郷にある地下道の5.02mです。

1:17500 0 500m



# 高潮 ハザードマップ

## 浸水継続時間

### 想定する台風

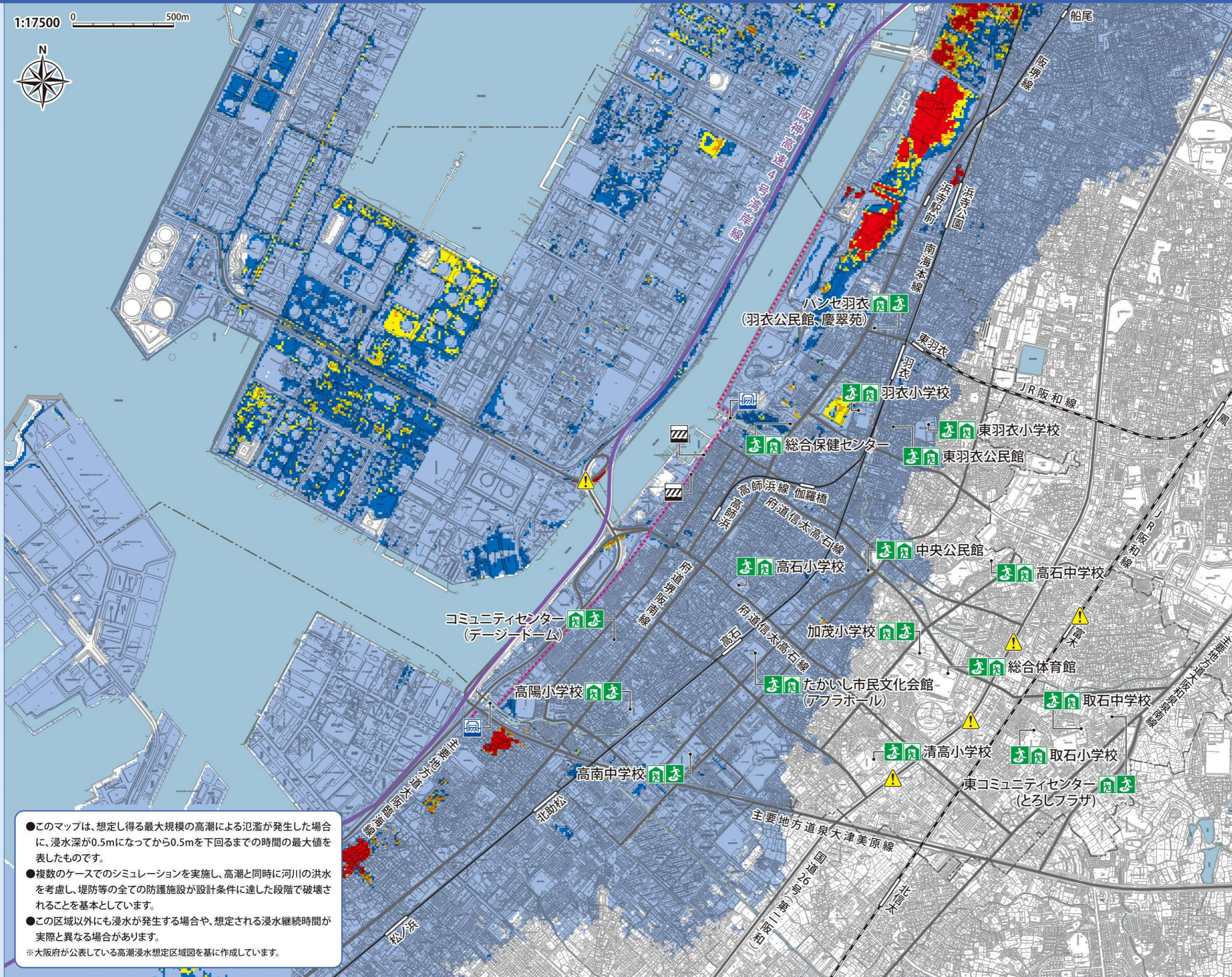
- 中心気圧 …… 910hPa(室戸台風級)
- 移動速度 …… 73km/hr(伊勢湾台風級)
- 〈台風の経路〉大阪湾において潮位偏差が最大となる複数の経路

### ● 浸水継続時間 (浸水深0.5m以上)

- 12時間未満
- 12時間以上1日未満
- 1日以上3日未満
- 3日以上1週間未満
- 1週間以上

### ● 施設等

- 指定緊急避難場所
- 指定避難所
- アンダーパス(地下道)
- 水門
- 防潮扉
- 防潮堤
- 主要幹線道路
- 高速道路
- 鉄道



●このマップは、想定し得る最大規模の高潮による氾濫が発生した場合に、浸水深が0.5mになってから0.5mを下回るまでの時間の最大値を表したものです。

●複数のケースでのシミュレーションを実施し、高潮と同時に河川の洪水を考慮し、堤防等の全ての防護施設が設計条件に達した段階で破壊されることを基本としています。

●この区域以外にも浸水が発生する場合や、想定される浸水継続時間が実際と異なる場合があります。

※大阪府が公表している高潮浸水想定区域図を基に作成しています。